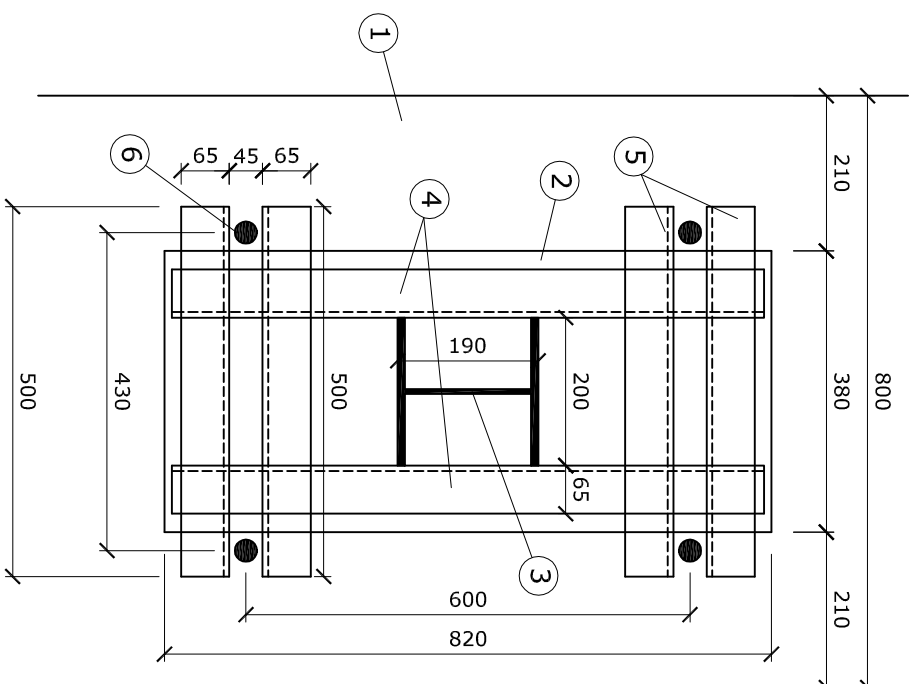
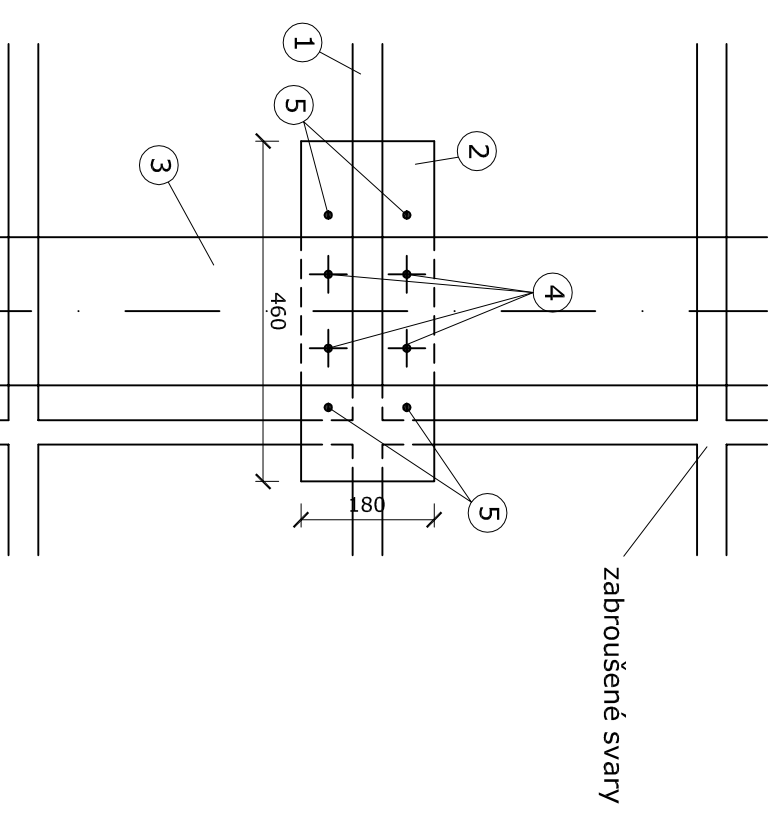


Detail ukotvení sloupu k betonové patce

Detail ukotvení sloupu k roštu



- 1 betonová patka C20/25 (závitové tyče chemicky vlepeny do následně provedených vyvrtaných otvorů)
- 2 patní plech P25 380x820 uložen do cementové malty 30mm při osazování celého sloupu
- 3 ocelový sloup profil HEA200 S235 (s v dílně přivařenou ocelovou patkou)
- 4 výztuha ocelový profil U160 S235 (přivařena k ocelovému plechu po celé délce - svar koutový 5mm)
- 5 příčník ocelový profil U80 S235 (přivařen k ocelovému U profilu - svar koutový 5mm)
- 6 závitová tyč M 30mm (utažena dvojicí matic, případně použity různé podložky)

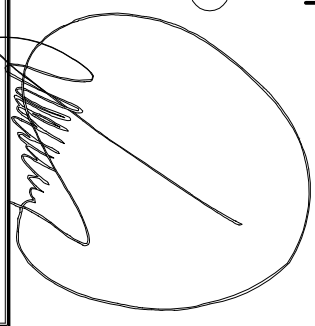
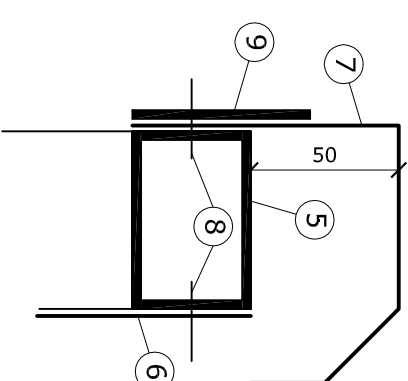


- 1 rošt z obdélníkových ocelových (jekl) profilů 60x40x2,9mm S235 (větším rozměrem kolmo k ploše tabule), profily svářeny k sobě a zároveň pozinkovány, rošt proveden v jedné úrovni
- 2 plech P10 460x180 s předvrtanými 8 otvory d15 (plech bude přivařen k roštu z jeklů)
- 3 sloup - ocelový profil HEA200 S235 s předvrtanými 4 otvory d15 v pásnici bližší k ocelovému roštu z jeklů
- 4 čtveřice ocelových nerezových šroubů 8.8 d12
- 5 tyto 4 otvory d15 budou sloužit jako rezervní pro případné alternativní uchycení tabule na sloup

Detail ukotvení lemovacího plechu

(bez měřítka)

- 5) obvodový jekl roštu profilu 60x40x2,9mm S235 (větším rozměrem kolmo k ploše tabule)
- 6) plocha tabule tvořena pozinkovaným plechem (plech přinýťovaný k roštu z obdélníkových ocelových profilů)
- 7) lemovací pozinkovaný plech P1 kryjící okraj tabule
- 8) nýt
- 9) pomocný plech P1 tlumiící vibrace lemovacího plechu



Vypracoval	Ing. Klícha Jan	Ing. Klícha Jan - autorizovaný inženýr Expresprojekt - projektování kancelář IČO : 10342311 Mobil : 731 937 233, 603 909 194 email : klícha.jan@volny.cz
Kreslil	Ing. Klícha Jan	
Vedoucí projektu	Ing. Klícha Jan	
Investor	Město Sokolov	
Stavba	Novostavba vřtačích tabulí na p.p.č. 293/1, k.ú. Vítkov u Sokolova	
Předmět	Detaily	
Č. zakázky		
Datum		5.2018
Stupeň		documentace pro stavění /izeni
Měřítko		1:10
Č. výkresu		Č. paré
D.1.a.2-3		